



**Sumitomo Drive Technologies**

**PRZEGLĄD PRODUKTOWY**

## HISTORIA – OD TEGO SIĘ ZACZĘŁO...



**1922**

Lorenz Braren, zainspirowany migawką aparatu, wynalazł innowacyjny mechanizm przekładni redukcyjnej Cyclo, któremu został przyznany międzynarodowy podstawowy patent w 1928 roku.



**1630**

W 1630 roku Masatomo Sumitomo otworzył księgarnię i aptekę w japońskim mieście Kioto. Rodzina Sumitomo stała się liderem w rafinacji miedzi i otworzyła kopalnię miedzi. Firma Sumitomo rozwijała się nieprzerwanie przez następne stulecia, rozwijając się i dywersyfikując na wiele odrębnych firm, które dziś tworzą jedną z największych grup firm na świecie.



**1923**

Od 1923 roku firma Hansen Industrial Transmissions NV znajduje się w czołówce liderów w dziedzinie technologii przenoszenia mocy i stała się wiodącym na świecie producentem przekładni przemysłowych oraz kompletnych i niezawodnych rozwiązań w zakresie układów napędowych. David Hansen wynalazł unikalną koncepcję standaryzacji "Hansen Patent" oraz stale inwestował w nowe technologie w różnych generacjach przekładni.



# Sumitomo Drive Technologies

## ROZWIĄZANIA DLA KAŻDEJ APLIKACJI



### Rozwiązania napędowe dla AGV/AMR

6

Zintegrowane. Inteligentne. Bezpieczne.



### Przekładnie cykloidalne

8

Precyzyjne. Kompaktowe. Trwałe.



### Przekładnie i motoreduktory

10

Wszechstronne. Sprawdzone. Wyjątkowe.



### Przekładnie przemysłowe

12

Potężne. Niezawodne. Wszechstronne.



### Napędy odśrodkowe

14

Wysoka wydajność. Wysoka jakość. Wytrzymałość.

# ROZWIĄZANIA NAPĘDOWE DLA AGV/AMR

## Zintegrowane. Inteligentne. Bezpieczne.

Kompaktowe, zintegrowane i inteligentne rozwiązanie: przekładnia + serwomotor + serwonapęd.

Idealnie dopasowane do siebie, trzy kluczowe komponenty: przekładnia, silnik serwo i sterownik napędu stanowią kompletne rozwiązanie dla różnych typów aplikacji AGV i AMR - SMARTRIS.

SMARTRIS to niezwykle zintegrowana i niezawodna linia produktów, która łączy w sobie typowe dla branży wymagania, takie jak prędkość jazdy, wytrzymałość, dynamika i kompatybilność z popularnymi interfejsami magistrali.

Kompletne rozwiązanie przekładni, serwomotoru i serwonapędu:

- Najlepsze dopasowanie do pojazdów AGV lub AMR
- Kompaktowy rozmiar osiągnięty, dzięki zintegrowanej konstrukcji koła
- Łatwa instalacja i uruchomienie
- Wypełnienie smarem o długiej żywotności
- Bezobsługowość
- Personalizacja dostępna na życzenie
- Maksymalna prędkość do 2.0 m/s
- Różne opcje i funkcje



### ECO Line

- Różne opcje wału wyjściowego
- Ekonomicznie uzasadnione rozwiązanie
- Idealny do lekkich ładunków i szybkich pojazdów AGV
- 2 rozmiary, różne przełożenia



### PRO Line

- Obudowa obrotowa
- Wysokie obciążenia promieniowe
- Kompaktowy rozmiar
- 2 rozmiary, różne przełożenia



### Serwonapęd

- Łatwa instalacja bez dodatkowego strojenia PID
- Łatwa instalacja, dzięki profilowi pasującemu dla wszystkich pojazdów AGV
- Zaprojektowany do szybkiej reakcji w przypadku awaryjnego zatrzymania AGV
- Funkcja bezpieczeństwa STO
- Tryby pracy: moment obrotowy - prędkość - pozycja

# PRZEKŁADNIE CYKLOIDALNE

## Precyzyjne. Kompaktowe. Trwałe.

Nasz świat wyglądałby zupełnie inaczej bez automatyzacji i robotyzacji. Wszędzie tam, gdzie istnieje potrzeba poruszenia czegoś mechanicznie, automatycznie lub maszynowo, potrzebny jest napęd.

Zróżnicowane wymagania w zakresie obciążeń sprawiają, że napęd musi posiadać szereg charakterystyk wydajnościowych, aby sprostać wymaganiom danego zastosowania. Nasza oferta precyzyjnych napędów obejmuje rozwiązania dla ograniczonych przestrzeni montażowych oraz napędy o wysokim momencie obrotowym dla dużych systemów.

Jako wynalazca konstrukcji cykloidalnej, zapewniającej najwyższą precyzję, oferujemy rozwiązania dla każdego zastosowania dzięki wszechstronnym (Fine Cyclo) precyzyjnym przekładniom bezluzowym.



### E Cyclo (ECY)

- 3 rozmiary
- Przełożenie 50/80/100
- Maks. odchylenie kątowe < 1 arcmin
- Moment przyspieszający do 284 Nm



### Seria A

- 6 rozmiarów
- Przełożenie 29/59/89/119/179
- Maks. odchylenie kątowe < 1 arcmin
- Moment przyspieszający do 7 610 Nm



### Seria C

- 6 rozmiarów
- Przełożenie 29/59/89/119
- Maks. odchylenie kątowe < 1 arcmin
- Moment przyspieszający do 6 278 Nm



### Seria DA

- 6 rozmiarów
- Przełożenie 29/41/59/89/119
- Maks. odchylenie kątowe < 1 arcmin
- Moment przyspieszający do 4 000 Nm



### Seria UA

- 8 rozmiarów
- Przełożenie 60-283:1
- Maks. odchylenie kątowe < 0.5 arcmin
- Moment przyspieszający do 30 000 Nm



### Seria W

- 2 rozmiary
- Przełożenie zależne od stopnia wstępnego
- Maks. odchylenie kątowe < 1 arcmin
- Moment przyspieszający do 10 000 Nm



### Seria IB Rodzaj P1

- 3 rozmiary
- Przełożenie 3.7-81:1
- Maks. odchylenie kątowe < 3 arcmin
- Moment przyspieszający do 380 Nm



### Seria IB Rodzaj P2

- 2 rozmiary
- Przełożenie 4-100:1
- Maks. odchylenie kątowe < 3 arcmin
- Moment przyspieszający do 3 000 Nm



### Seria IB Rodzaj PK

- 3 rozmiary
- Przełożenie 5.5-243:1
- Maks. odchylenie kątowe < 6 arcmin
- Moment przyspieszający do 380 Nm

# PRZEKŁADNIE I MOTOREDUKTORY

## Wszechstronne. Sprawdzone. Wyjątkowe.

Przekładnie i motoreduktory są niezbędnymi elementami w wielu układach napędowych. Dzięki unikalnym projektom i dostępnym konfiguracjom, motoreduktory mogą być używane do zwiększania momentu obrotowego, zmniejszania prędkości lub zmiany kierunku.

Od ponad 80 lat firma Sumitomo dostarcza światowej klasy motoreduktory, przekładnie i reduktory prędkości, wyposażone w wiodącą w branży technologię i w pełni zintegrowane wysokowydajne silniki elektryczne. Kompaktowe i wydajne jednostki napędowe są dostępne w różnych konfiguracjach montażowych.



### Przekładnia cykloidalna

- 34 rozmiary jednostopniowe i 56 rozmiarów dwustopniowych
- Przełożenie 3-7 569:1
- Typ silnika: trójfazowy IE3 z wieloma opcjami
- Moc silnika 0.12-55 kW



### Przekładnia stożkowa BuddyBox 4

- 6 rozmiarów
- Przełożenie 11-26 000:1
- Typ silnika: trójfazowy IE3 z wieloma opcjami
- Moc silnika 0.12-55 kW



### Przekładnia walcowa BuddyBox

- 6 rozmiarów
- Przełożenie 21-2 559:1
- Typ silnika: trójfazowy IE3 z wieloma opcjami
- Moc silnika 0.12-30 kW



### Przekładnia stożkowa BuddyBox H

- 5 rozmiarów
- Przełożenie 5-30:1
- Typ silnika: trójfazowy IE3 / alternatywnie IE5 klasa sprawności ultra premium
- Moc silnika 0.75-11 kW



### Altax Neo

- 12 rozmiarów
- Przełożenie 3-1 003:1
- Typ silnika: trójfazowy IE3 z wieloma opcjami
- Moc silnika 3.7-40 kW



### Przekładnia hipoidalna Neo Hyponic

- 12 rozmiarów
- Przełożenie 5-1 440:1
- Typ silnika: trójfazowy IE3 z wieloma opcjami
- Moc silnika 5.5-15 kW



# PRZEKŁADNIE PRZEMYSŁOWE

## Potężne. Niezawodne. Wszechstronne.

Szeroka oferta przekładni przemysłowych jest przeznaczona do wszechstronnych zastosowań, które wymagają maksymalnego obciążenia w trudnych warunkach. Szeroka gama przekładni walcowych i stożkowych jest przeznaczona do dużych obciążeń promieniowych i osiowych.

Firma Sumitomo zajmuje się przeprowadzaniem podstawowych badań, rozwojem i projektowaniem produktów. W rezultacie rozwiązania napędowe, dostosowane do potrzeb klienta, są projektowane szybko i w pełni spełniają wymagania aplikacji, dzięki niezawodnej konstrukcji przekładni przemysłowych i ich elastycznym opcjom.

Poza przekładniami nasi specjaliści starannie dobierają komponenty układów napędowych, w tym konstrukcje wsporcze oraz silniki wraz z opcjonalnymi opcjami - sprzęgłami, hamulcami, falownikami i odpowiednimi osłonami ochronnymi. Zapewniamy elastyczne rozwiązania spełniające wszelkie wymagania w zakresie technologii napędowej, które idealnie dopasują się do Twojej aplikacji!



**PARAMAX 9000 · Multi-Stage Universal**

- 26 rozmiarów
- Przełożenia walcowe i stożkowe 6.3-500:1
- Wyjściowy moment obrotowy 2.6-552 kNm
- Prędkość wejściowa do 1 800 rpm



**Hansen P4 · wielostopniowy poziomy**

- 19 rozmiarów
- Przełożenia walcowe i stożkowe 6.3-630:1
- Wyjściowy moment obrotowy 6.1-1 100 kNm
- Prędkość wejściowa do 1 800 rpm



**Hansen P4 · wielostopniowy pionowy**

- 20 rozmiarów
- Przełożenia walcowe i stożkowe 3.55-630:1
- Wyjściowy moment obrotowy 3-1 100 kNm
- Prędkość wejściowa do 1 800 rpm



**Hansen P4 · jednostopniowy**

- 9 rozmiarów
- Przełożenie walcowe 1.2-5.6:1
- Wyjściowy moment obrotowy 15-185 kNm
- Prędkość wejściowa do 1 800 rpm



**Hansen M4 ACC · napędy agregatów chłodniczych**

- 6 rozmiarów
- Przełożenie walcowe 9-25:1
- Wyjściowy moment obrotowy 20-70 kNm
- Prędkość wejściowa do 1 800 rpm



**Hansen M5CT · napędy z chłodzeniem**

- 6 rozmiarów
- Przełożenie 6.3-50:1
- Wyjściowy moment obrotowy 2.6-552 kNm
- Prędkość wejściowa do 1 800 rpm

# NAPĘDY ODŚRODKOWE

**Wysoka wydajność. Wysoka jakość. Wytrzymałość.**

Napędy odśrodkowe są optymalnie przystosowane do użytku w dekanterach i wirówkach z sitem spiralnym. Kompleksowe portfolio produktów z naciskiem na jakość i niezawodność sprawia, że nasze przekładnie są najczęściej stosowanymi napędami do wirówek.

Zastosowania naszych przekładni obejmują wszystkie wymagania dotyczące przekładni w zastosowaniach wirówek: od oczyszczania ścieków po ekstrakcję oliwy z oliwek, wina i innych produktów spożywczych, bioetanolu i produktów petrochemicznych, surowców chemicznych i oczyszczania osadów wiertniczych, a także ekstrakcji soli i wielu innych zastosowań separacyjnych.



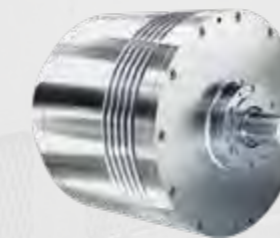
## Seria cykloidalna ZS

- 14 rozmiarów
- Przełożenie 6-87:1
- Moment wyjściowy 300-46 000 Nm
- Śruba pociągowa



## Seria cykloidalna/planetarna ZSP

- 12 rozmiarów
- Przełożenie 45-348:1
- Moment wyjściowy 630-46 000 Nm
- Śruba pociągowa, różnicowa lub ciągnąca



## Seria planetarna ZP

- 5 rozmiarów
- Przełożenie 20-224:1
- Moment wyjściowy 5 000-50 000 Nm
- Śruba pociągowa, różnicowa lub ciągnąca



# Polski dystrybutor SUMITOMO

## **BIBUS MENOS Sp. z o.o.**

ul. Spadochroniarzy 18  
80-298 Gdańsk  
tel. +48 58 660 95 70  
e-mail: [info@bibusmenos.pl](mailto:info@bibusmenos.pl)

[www.bibusmenos.pl](http://www.bibusmenos.pl)

