

## STOPERY DO PALET

## STOPERY DO PALET

Stopery naszej produkcji optymalizują procesy produkcji i transportu towarów masowych.

- Produkt wysokiej jakości
- Oszczędne i solidne rozwiązanie
- Szeroki wybór produktów, także bez zasilania pneumatycznego
- Odpowiedni do stosowania przy dużych prędkościach
- Oszczędność miejsca i prosta instalacja

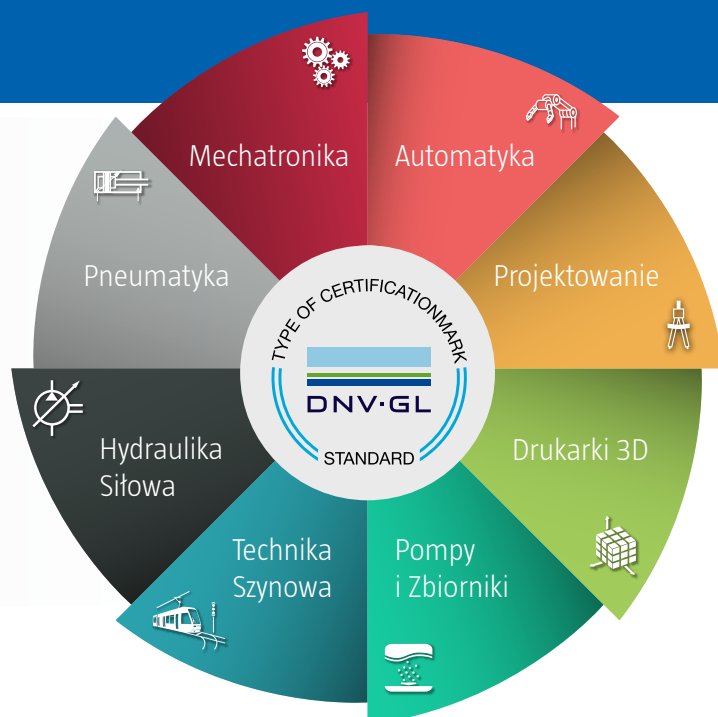


Zapraszamy na naszą stronę  
[www.bibusmenos.pl](http://www.bibusmenos.pl)



**BIBUS MENOS Sp. z o.o.** jest polsko-szwajcarską firmą o profilu sprzedażowo-produkcyjno-usługowym. Działalność na polskim rynku rozpoczęliśmy w 1994 roku jako spółka MENOS Sp. z o.o., po czym po kilku latach weszliśmy w skład Holdingu BIBUS. Holding działa w ponad dwudziestu krajach Europy i Azji. Dzięki temu mamy możliwość aktywnego korzystania z ponad sześćdziesięcioletniego doświadczenia oraz multikulturowego know-how Grupy BIBUS.

- DORADZTWO TECHNICZNE
- SPRZEDAŻ KOMPONENTÓW I ROZWIĄZAŃ
- INTEGRACJA SYSTEMÓW
- PROJEKTOWANIE
- PRODUKCJA
- SZKOLENIA
- SERWIS



## ELEMENTY SYSTEMU PRZENOŚNIKÓW

*Szczegóły techniczne*

### KONTROLA PRZEPŁYWU TOWARÓW MASOWYCH

ACE oferuje różne rodzaje stoperów oddzielających, mających szerokie zastosowanie w systemach przenośników. Umożliwiają one rozdzielanie towarów masowych o wadze od 1 do 1200 kg i przenoszenie pojedynczych sztuk. Pozostałe produkty, takie jak urządzenia pozycjonujące i urządzenia jednostronnego działania, dostępne są na zamówienie.

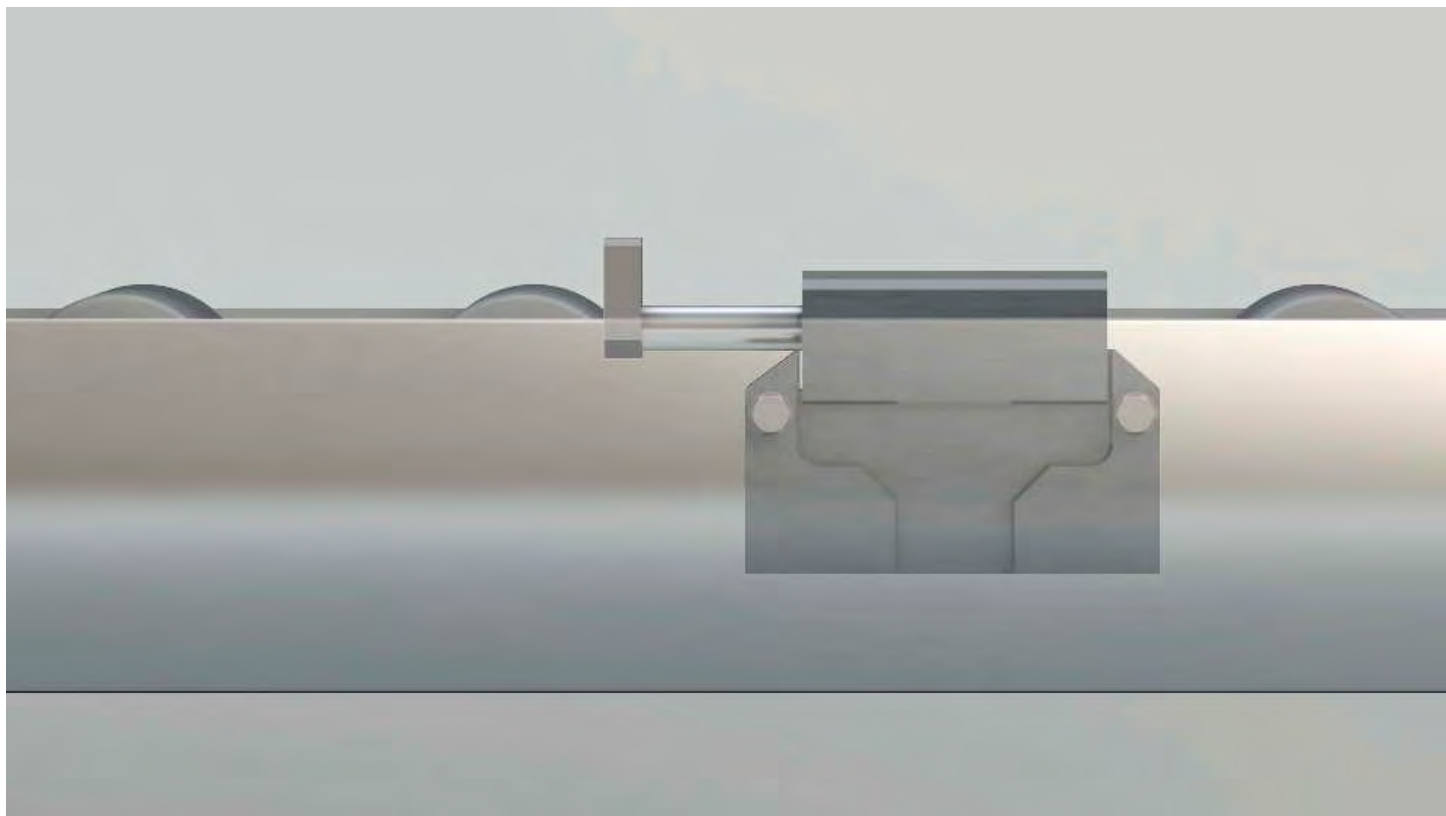
Te kompaktowe elementy maszyny znane jako stopery do palet zasilane są elektrycznie lub pneumatycznie.

Amortyzacja następuje przy pomocy systemu pneumatycznego lub wbudowanych amortyzatorów ACE.

Wśród modeli z **systemem pneumatycznym** dostępne są wersje jedno- lub dwustronnego działania, a także z opcją lub bez opcji wykrywania indukcyjnego lub elektronicznego.

**Modele elektryczne** wykorzystywane są w warunkach, gdzie nie ma dostępu do sprężonego powietrza.

## Podstawy działania



## ELEMENTY SYSTEMU PRZENOŚNIKÓW

### Pneumatyczne stopery paletowe

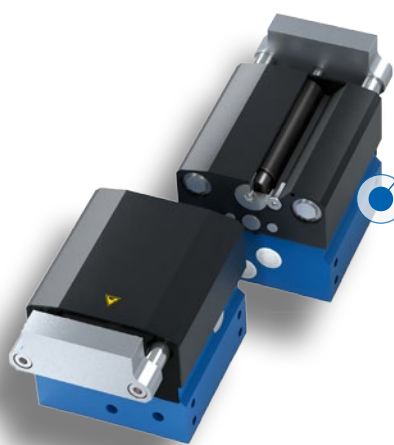
#### PNEUMATYCZNE STOPERY DO PALET

Główne cechy stoperów pneumatycznych:

- Wysoka dokładność pozycjonowania
- Długa żywotność
- Łagodny system hamowania
- Kompaktowa konstrukcja
- Regulacja, a nawet samokompensacja
- Bezpieczny transport nawet delikatnych towarów

Pneumatyczne stopery ACE występują w siedmiu seriach produktów i mogą obsługiwać towary masowe o wadze od 3 do 1200 kg.

W przypadku produktów tłumiących rozróżnia się modele ze względu na rodzaj sygnału oraz modele jedno- lub dwustronnego działania.



#### P-H1200

Delikatność i precyzję zapewniają amortyzatory ACE: obsługują ładunki do 1200 kg.

Zasilane pneumatycznie moduły ACE z wbudowanymi amortyzatorami ACE są niesamowicie wydajne przy spowalnianiu ładunków od 40 do 1200 kg. Stosowane są przy przenoszeniu towarów wrażliwych o dużej wadze.

#### Rodzaje zastosowań:

- Różnego rodzaju systemy przenośników
- Branża motoryzacyjna i sektor przesyłek
- Przemysł spożywczy i konfekcjonowanie
- Wiele innych rodzajów zastosowań



#### P-P60

Małe stopery do towarów o wadze od 3 do 60 kg.

Najmniejsze stopery z modułem tłumienia zasilanym pneumatycznie marki ACE skutecznie zatrzymują towary o wadze od 3 do 60 kg. Stosuje się je w systemach przenośników przy przenoszeniu towarów wrażliwych.

#### Rodzaje zastosowań:

- Różnego rodzaju systemy przenośników
- Branża motoryzacyjna i sektor przesyłek
- Przemysł elektroniczny
- Przemysł spożywczy i konfekcjonowanie
- Przemysł medyczny i farmaceutyczny
- Przemysł fotowoltaiczny i półprzewodników
- Wiele innych rodzajów zastosowań

## ELEMENTY SYSTEMU PRZENOŚNIKÓW

### Elektryczne stopery paletowe

#### ELEKTRYCZNE STOPERY DO PALET

##### Główne cechy rozdzielaczy elektrycznych:

- Bezpieczne i ciche działanie
- Długa żywotność
- Kompaktowa konstrukcja
- Praca bez sprężonego powietrza
- Prosta instalacja
- Bezpieczne przenoszenie nawet delikatnych towarów

Elektryczne rozdzielacze ACE występują w czterech seriach produktów i mogą obsługiwać towary o wadze o 1 do 600 kg.



##### P-E20

Najmniejsze stopery do ładunków skumulowanych od 1 do 20 kg.

Najmniejsze stopery z modulem tłumienia zasilanym elektrycznie marki ACE skutecznie zatrzymują towary o wadze od 1 do 20 kg. Stosowane są przy przenoszeniu towarów wrażliwych przy dużych prędkościach.

##### Rodzaje zastosowań:

- Różnego rodzaju systemy przenośników
- Branża motoryzacyjna i sektor przesyłek
- Przemysł elektroniczny
- Przemysł spożywczy i konfekcjonowanie
- Przemysł medyczny i farmaceutyczny
- Przemysł fotowoltaiczny i półprzewodników
- Wiele innych rodzajów zastosowań



##### P-E600

Zintegrowany amortyzator ACE do obsługi ładunków skumulowanych nawet do 600 kg.

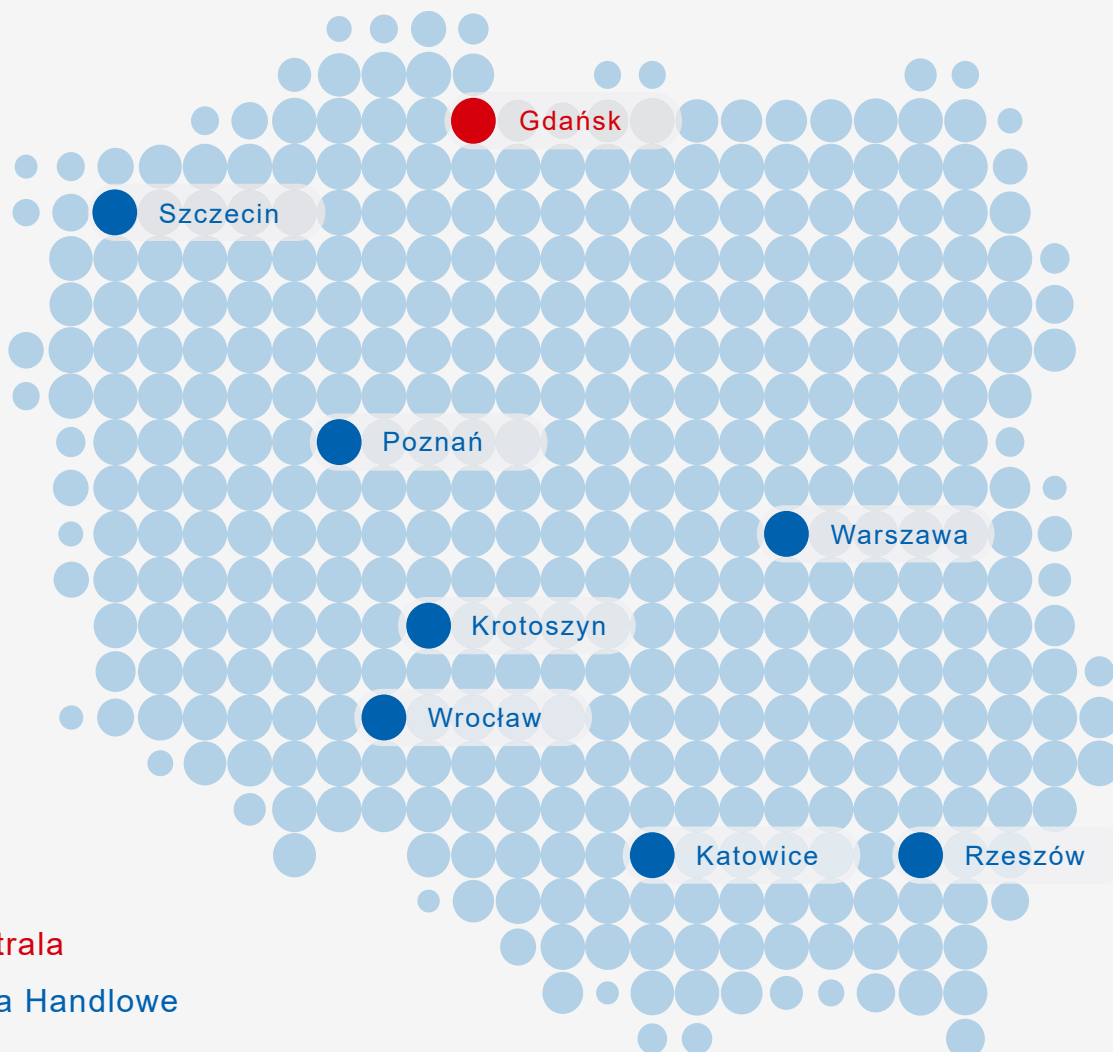
Moduły tłumiące sterowane elektrycznie marki ACE skutecznie zatrzymują towary o wadze od 40 do 600kg, między innymi dzięki wbudowanym amortyzatorom ACE. Stosowane są przy przenoszeniu towarów wrażliwych o dużej wadze.

##### Rodzaje zastosowań:

- Różnego rodzaju systemy przenośników
- Branża motoryzacyjna i sektor przesyłek
- Przemysł spożywczy i konfekcjonowanie
- Wiele innych rodzajów zastosowań

SPRZEDAŻ KOMPONENTÓW I ROZWIĄZAŃ  
PROJEKTOWANIE • PRODUKCJA • SERWIS  
DORADZTWO TECHNICZNE • SZKOLENIA  
INTEGRACJA SYSTEMÓW

**BIBUS**<sup>®</sup>  
SUPPORTING YOUR SUCCESS



**BIBUS MENOS Sp. z o.o.**  
**Centrala:**  
ul. Spadochroniarzy 18  
80-298 Gdańsk  
tel. +48 58 660 95 70  
fax +48 58 661 71 32  
e-mail: [info@bibusmenos.pl](mailto:info@bibusmenos.pl)

**Biuro Handlowe Katowice**  
ul. Porcelanowa 23  
40-246 Katowice  
tel. +48 32 203 98 88  
tel. +48 32 203 98 89  
fax +48 58 661 71 32  
e-mail: [bh.katowice@bibusmenos.pl](mailto:bh.katowice@bibusmenos.pl)

**Biuro Handlowe Poznań**  
ul. Piaskowa 31  
62-070 Dąbrowa k/Poznań  
tel. +48 61 842 91 27  
tel. +48 61 656 74 85  
fax +48 58 661 71 32  
e-mail: [bh.poznan@bibusmenos.pl](mailto:bh.poznan@bibusmenos.pl)

**Biuro Handlowe Warszawa**  
Janki, Al. Krakowska 34A  
05-090 Raszyn  
tel. +48 22 723 15 07  
tel. +48 22 753 89 53  
fax +48 58 661 71 32  
e-mail: [bh.warszawa@bibusmenos.pl](mailto:bh.warszawa@bibusmenos.pl)

**Biuro Handlowe Szczecin**  
ul. Cyfrowa 6  
bud. F3 p. I pok. 1.13  
71-441 Szczecin  
tel. +48 58 762 72 99  
fax +48 58 661 71 32  
e-mail: [bh.szczecin@bibusmenos.pl](mailto:bh.szczecin@bibusmenos.pl)

**Biuro Handlowe Krotoszyn**  
ul. Mahle 6  
63-700 Krotoszyn  
tel. +48 62 722 54 26  
fax +48 58 661 71 32  
e-mail: [bh.krotoszyn@bibusmenos.pl](mailto:bh.krotoszyn@bibusmenos.pl)

**Biuro Handlowe Rzeszów**  
ul. Lubelska 53c  
35-233 Rzeszów  
tel. +48 17 860 11 30  
fax +48 58 661 71 32  
e-mail: [bh.rzeszow@bibusmenos.pl](mailto:bh.rzeszow@bibusmenos.pl)

**Biuro Handlowe Wrocław**  
ul. Kościelna 17-19  
51-430 Wrocław  
tel. +48 71 325 61 56  
tel. +48 71 325 61 27  
fax +48 58 661 71 32  
e-mail: [bh.wroclaw@bibusmenos.pl](mailto:bh.wroclaw@bibusmenos.pl)