



CSR

Raport Odpowiedzialności Społecznej



www.bibusmenos.pl



SUPPORTING YOUR SUCCESS – dążymy do wspierania działalności naszych klientów, pomagając im pokonywać coraz to wyższe progi efektywności prowadzonego biznesu. Pracownicy BIBUS MENOS Sp. z o.o. aktywnie realizują w praktyce to, co jest ukryte w słowie „menos” (z greckiego – usposobienie prowadzące człowieka do sukcesu).

Zbigniew Gotartowski

Prezes Zarządu

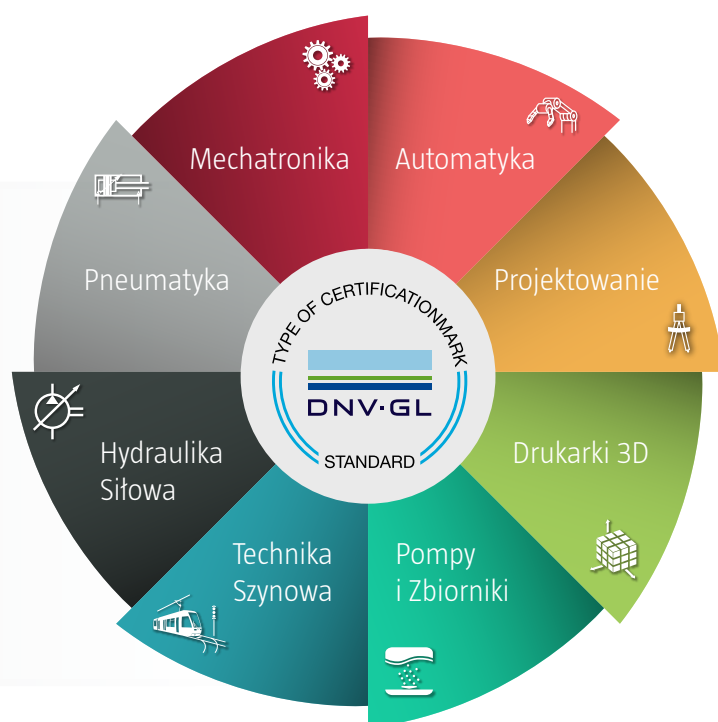


BIBUS MENOS Sp. z o.o. jest polsko-szwajcarską firmą o profilu sprzedażowo-produkcyjno-usługowym. Działalność na polskim rynku rozpoczęliśmy w 1994 roku jako spółka MENOS Sp. z o.o., po czym po kilku latach weszliśmy w skład Holdingu BIBUS. Holding działa w ponad dwudziestu krajach Europy i Azji. Dzięki temu mamy możliwość aktywnego korzystania z ponad sześćdziesięcioletniego doświadczenia oraz multikulturowego know-how Grupy BIBUS.

SPIS TREŚCI

| | |
|---|----|
| Społeczna odpowiedzialność BIBUS MENOS | 4 |
| Kluczowi interesariusze | 5 |
| Misja i wartości | 6 |
| Wizja | 7 |
| Ważne wydarzenia w historii BIBUS MENOS | 8 |
| Działalność CSR w obszarze relacji z pracownikami | 10 |
| Wsparcie pracowników | 11 |
| Nagrody BIBUS MENOS | 12 |
| Działalność CSR w obszarze relacji z Dostawcami / Klientami | 13 |
| Działalność CSR w obszarze ochrony środowiska | 14 |
| Biurowiec przyjazny środowisku | 15 |
| Działalność charytatywna BIBUS MENOS | 16 |
| Działalność CSR w obszarze zaangażowania społecznego | 17 |
| Działalność CSR w obszarze komunikacji | 18 |

- DORADZTWO TECHNICZNE
 - SPRZEDAŻ KOMPONENTÓW I ROZWIĄZAŃ
 - INTEGRACJA SYSTEMÓW
 - PROJEKTOWANIE
 - PRODUKCJA
 - SZKOLENIA
 - SERWIS
- www.bibusmenos.pl



SPOŁECZNA ODPOWIEDZIALNOŚĆ BIBUS MENOS



Spółeczna odpowiedzialność naszej firmy jest wynikiem przyjętej strategii i opiera się na zasadach dialogu społecznego oraz rozwiązań korzystnych dla otoczenia.

Nasza działalność w zakresie CSR obejmuje:

- dbałość o relacje z personelem oraz z dostawcami i klientami, poprzez klarowną komunikację i dążenie do realizacji potrzeb interesariuszy
- troskę o środowisko naturalne
- zaangażowanie społeczne poprzez aktywną działalność charytatywną i uczestnictwo w lokalnych projektach naukowych na rzecz pomocy osobom niepełnosprawnym

Wprowadzenie Strategii Społecznej Odpowiedzialności w BIBUS MENOS ma na celu budowanie wizerunku firmy aktywnej społecznie, przyjaznej środowisku oraz dbającej o pracowników.

W efekcie podjętych działań wierzymy, że umocnimy swoją pozycję konkurencyjną na rynku, wzrośnie zaufanie do firmy oraz nawiążemy współpracę z nowymi klientami, którzy również przywiązują wagę do działań CSR.



KLUCZOWI INTERESARIUSZE



Pracownicy



Klienci



Dostawcy
i partnerzy
biznesowi



Środowisko
naturalne



Institucje
naukowe



Społeczność
lokalna

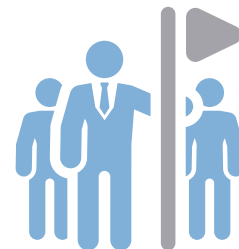
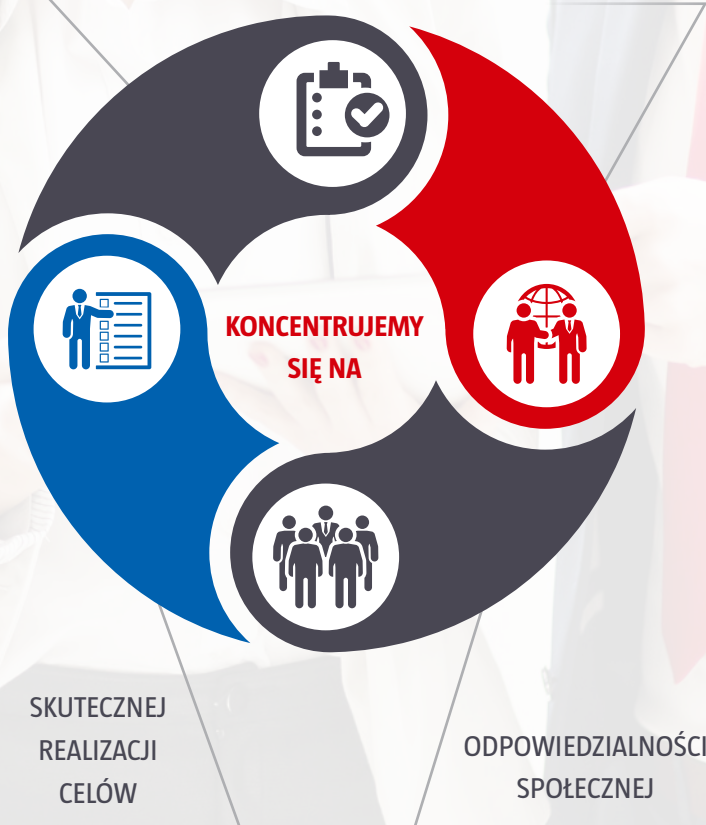


MISJA I WARTOŚCI

Dzięki pasji pracowników i strategii kadry zarządzającej stale rozwijamy się jako firma handlowo-usługowa w poszczególnych branżach w przemyśle. Priorytetem są dla nas trwałe relacje z Klientami, którzy mogą czuć się pewnie korzystając z naszych rozwiązań.

PONADPRZECIĘTNEJ
JAKOŚCI OFEROWANYCH
PRZEZ NAS ROZWIĄZAŃ

SPRAWDZONYCH
DOSTAWCACH



WARTOŚCI



Jesteśmy pewni jakości promowanych przez nas marek i pragniemy, by nawet najbardziej wymagający Klienci doceniali je w takim samym stopniu jak my



Jesteśmy zaufanym partnerem handlowym naszych Klientów



Nasi pracownicy to pasjonaci nowoczesnych technologii, naszej firmy, pracy i życia



Wspieramy społeczność lokalną i czujemy się za nią współodpowiedzialni



Słuchamy naszych Klientów i przewidujemy ich potrzeby



Staramy się, aby Klienci w każdej branży w której działamy, w sposób naturalny wybierali oferowane przez nas rozwiązania



Naszym Klientom zapewniamy uczciwy i sprawdzony proces sprzedaży



Z determinacją i odpowiedzialnie doprowadzamy każde zadanie do końca



Tworząc wartość dla naszych Klientów, tworzymy wartość dla naszych akcjonariuszy

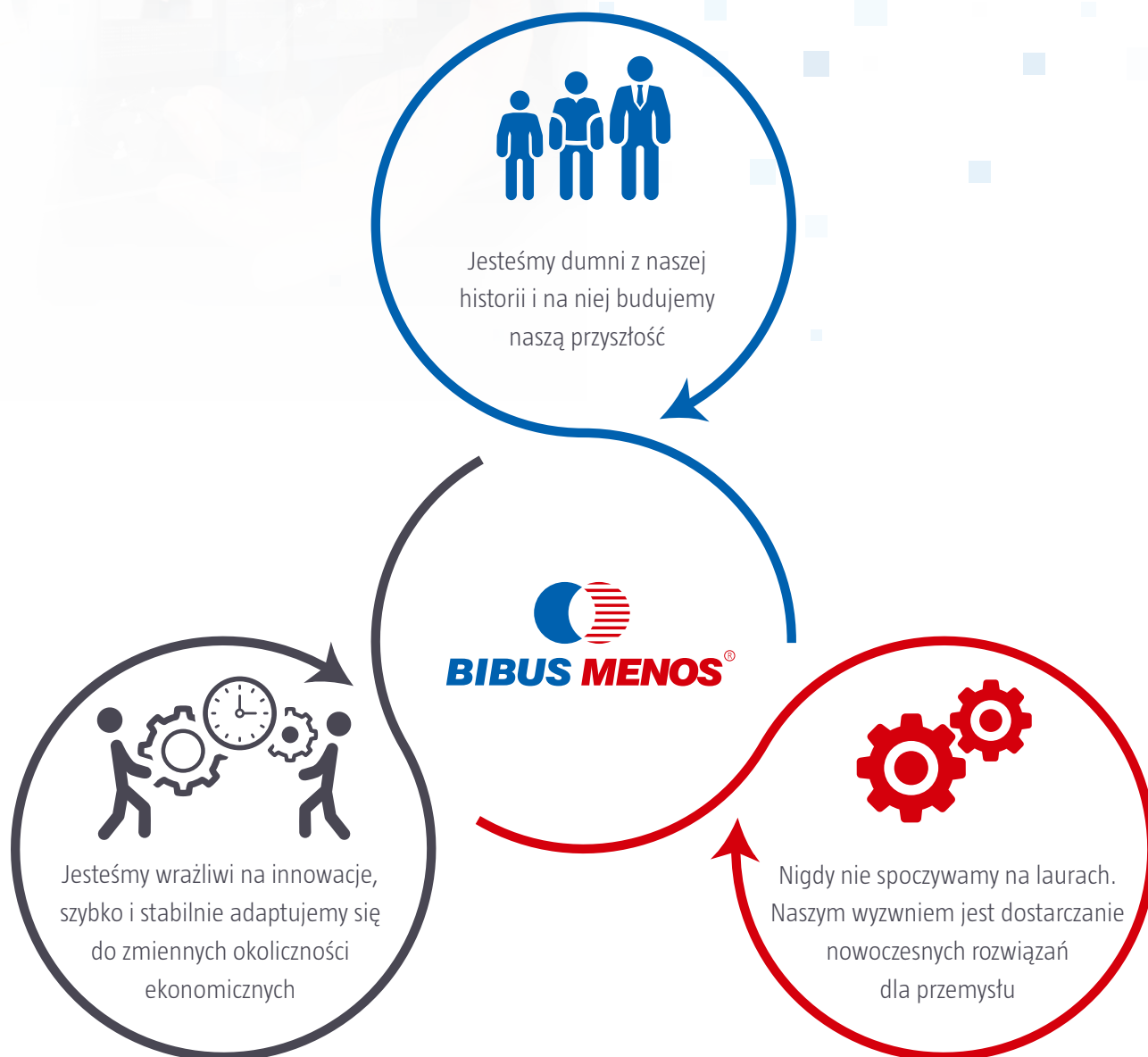


Pracujemy z energią, pasją i szacunkiem dla człowieka



Być cenionym dostawcą nowoczesnych rozwiązań dla przemysłu w poszczególnych branżach.

Stawiać na innowacyjny i zrównoważony rozwój, zapewniający trwały wzrost wartości firmy oraz pełną satysfakcję Klientów.



WAŻNE WYDARZENIA W HISTORII FIRMY BIBUS MENOS



1990 - 2000

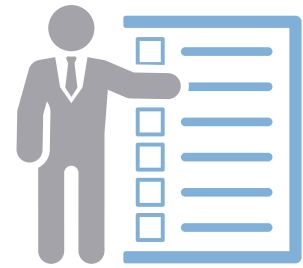
- 1994** – MENOS Sp. z o.o. – Pierwsza wystawiona faktura
- 1996** – BIBUS Polska Sp. z o.o. – Pierwsza wystawiona faktura
- 1997** – spotkanie w Wallisellen (Szwajcaria) – zarządów firm: BIBUS AG, BIBUS POLSKA Sp. z o.o. i MENOS Sp. z o.o.
- 1997** – rozpoczęcie współpracy pomiędzy BIBUS AG i MENOS Sp. z o.o.
- 1998** – pierwsze dyskusje o wspólnej przyszłości firm
- 1999** – założenie firmy BIBUS MENOS Sp. z o.o.

2001 - 2005

- 2000** – przeprowadzka do nowej siedziby
- 2001** – rozpoczęcie produkcji siłowników pneumatycznych
- 2001** – uzyskanie Certyfikatu ISO 9001 : 2000
- 2002** – uruchomienie sklepu w Poznaniu
- 2002** – rozpoczęcie produkcji siłowników pneumatycznych ze stali nierdzewnej
- 2003** – uruchomienie sklepu w Gdyni
- 2004** – uruchomienie biura handlowego i sklepu w Piastowie koło Warszawy

2006 - 2010

- 2005** – utworzenie Działu Projektowego
- 2005** – uruchomienie biura handlowego i sklepu w Katowicach
- 2006** – utworzenie Działu Szybkiego Prototypowania
- 2007** – utworzenie Działu Marketingu
- 2007** – uruchomienie biura handlowego w Krotoszynie
- 2008** – uruchomienie biura handlowego i sklepu we Wrocławiu
- 2008** – uruchomienie Działów: Pneumatyki, Mechatroniki, Hydrauliki Siłowej, Filtracji, Pomp i Systemów
- 2008** – uruchomienie nowej strony internetowej www.bibusmenos.pl
- 2008** – uruchomienie biura handlowego w Rzeszowie
- 2009** – przeprowadzka do nowej siedziby
- 2009** – biuro handlowe Warszawa – przeprowadzka do nowej siedziby
- 2010** – utworzenie Działu Techniki Szynowej
- 2010** – rozpoczęcie pracy zaimplementowanego systemu ERP: Microsoft Dynamics AX



2011 - 2013

- 2011** – otrzymanie certyfikatu Bureau Veritas (wynik pozytywnego przejścia audytu procesów projektowania, produkcji i montażu)
- 2011** – wdrożenie innowacyjnej technologii szybkiego prototypowania Matrix, jedynej komercyjnej drukarki 3D w Polsce umożliwiającej mieszanie materiałów
- 2012** – uruchomienie stacji prób elementów i układów hydrauliki siłowej w centrali firmy w Gdańsku
- 2012** – przystąpienie do Polsko - Szwajcarskiej Izby Gospodarczej
- 2013** – uzyskanie statusu Appointed Danfoss Sales Partner
- 2013** – nowa odsłona naszej strony internetowej www.bibusmenos.pl
- 2013** – powstanie stanowiska edukacyjnego, dzięki któremu możemy przeprowadzać profesjonalne szkolenia z zakresu pneumatyki
- 2013** – rozpoczęcie dystrybucji oprogramowania PROMOTIC

2014 - 2017

- 2014** – otrzymanie Certyfikatu Wiarygodności Biznesowej nadanego przez Dun & Bradstreet Poland
- 2015** – uzyskanie po raz kolejny Certyfikatu Systemu Zarządzania Jakością, w związku ze spełnieniem wymagań normy ISO 9001:2008
- 2015** – zakończenie budowy i oddanie do użytku nowego, nowoczesnego biurowca w siedzibie BIBUS MENOS w Gdańsku
- 2015** – nadanie przez wieloletniego Partnera BIBUS MENOS - firmę Camozzi, tytułu wyłącznego dystrybutora tej marki w Polsce
- 2016** – rozpoczęcie pracy zaimplementowanego systemu CRM
- 2016** – organizacja Managing Directors Meeting dla grupy BIBUS
- 2016** – publikacja pierwszego filmu wizerunkowego BIBUS MENOS
- 2016** – nowa odsłona naszej strony www.bibusmenos.pl
- 2016** – organizacja pierwszej konferencji „Nowoczesne rozwiązania w infrastrukturze i taborze szynowym”
- 2016** – biuro handlowe Katowice – przeprowadzka do nowej siedziby
- 2017** – grupa BIBUS obchodzi jubileusz 70-lecia swojego istnienia

DZIAŁALNOŚĆ CSR W OBSZARZE RELACJI Z PRACOWNIKAMI



Od roku 2017 został wprowadzony program wsparcia rozwoju upracowników bazujący na „Indywidualnych strategiach rozwoju”. Bazą programu są tzw. ISR’y, czyli dokumenty opracowywane indywidualnie przez każdego pracownika. ISR określa cele i plany związane z karierą oraz rozwojem umiejętności zatrudnionego. Po procesie weryfikacji manager każdego działu tworzy plany rozwoju pracowników. Dzięki temu rozwiązaniu firma może dostosować indywidualne ścieżki kariery oraz pomóc swojej kadry doskonalić się w wybranych dziedzinach.

BIBUS MENOS buduje relacje z pracownikami poprzez:

- regularne przeglądy zarządzania pozwalają analizować potrzeby pracowników i stale poprawiać działalność naszej firmy
- zrównoważone zarządzanie kapitałem ludzkim, poprzez przygotowanie wszystkich niezbędnych narzędzi, takich jak: szczegółowe opisy stanowisk, ogólnodostępny schemat organizacyjny, prowadzenie okresowych ocen pracowników ściśle powiązanych z systemem premiowym, czy też plan szkoleń i rozwoju pracowników
- dbałość o respektowanie praw człowieka
- politykę równouprawnienia



WSPARCIE PRACOWNIKÓW



Kapitał ludzki jest jednym z fundamentów naszej firmy – od lat staramy się dbać o pracowników i kreować możliwie najlepsze warunki do pracy. Ważne jest, by osoby zatrudnione w BIBUS MENOS miały do nas zaufanie oraz wiedziały, że mogą polegać na swoim pracodawcy. Wierzymy, że dzięki działaniom na rzecz pracowników tworzymy warunki do długoletniej i satysfakcjonującej współpracy.

Wsparcie pracowników BIBUS MENOS rozgałęzia się na trzy filary obejmujące następujące obszary: zdrowie, wsparcie socjalne oraz rozwój pracowników.

1. Promowanie zdrowego stylu życia

W tym zakresie nasze działania bazują m.in. na dofinansowaniu programów sportowych (BENEFIT), objęciu prywatną opieką medyczną naszych pracowników, promowaniu inicjatyw sportowych i występowaniu drużynowo jako BIBUS MENOS (np. w charytatywnym biegu Mikołajów). Ponadto w siedzibie firmy została utworzona siłownia dla pracowników, gdzie dwa razy w tygodniu organizowane są zajęcia sportowe z profesjonalnym trenerem fitness.

2. Wsparcie materialne

W firmie od lat działa fundusz socjalny, z którego dofinansowujemy m.in. wakacje pracowników, przedszkola i podręczniki dla dzieci. Fundusz obejmuje również zapomogi dla pracowników i emerytów w trudnej sytuacji socjalnej oraz bony świąteczne.

3. Wsparcie rozwoju osobistego pracowników

Firma przeznaczą środki na szkolenia pracowników i dofinansowuje studia.

Naszym celem jest utworzenie przyjaznego środowiska pracy i utrzymanie satysfakcji pracowników na odpowiednim poziomie. Regularnie poszerzamy zakres naszych działań na rzecz pracowników, zgodnie z ich sugestiami.

10,5%

Pracowników posiada **5 - 10 lat** stażu pracy w BIBUS MENOS

12%

Pracowników posiada **10 - 15 lat** stażu pracy w BIBUS MENOS

31%

Pracowników posiada ponad **15 lat** stażu pracy w BIBUS MENOS

25%

Pracowników korzysta z programu Multisport

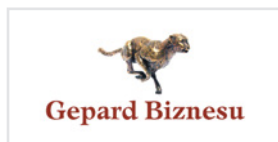
90%

Pracowników korzysta z programu prywatnej opieki medycznej

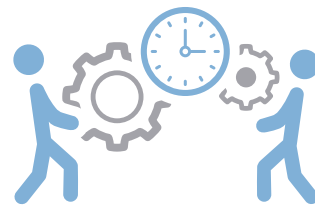
NAGRODY BIBUS MENOS

Dynamiczny rozwój oraz systematyczne umacnianie pozycji na rynku sprawiło, że firma BIBUS MENOS od lat nagradzana jest w regionalnych i ogólnopolskich rankingach oraz konkursach. Każde otrzymane wyróżnienie jest dla nas nie tylko zaszczytem, ale i mobilizacją do ciągłego doskonalenia naszych działań oraz podnoszenia jakości oferowanych przez nas produktów i rozwiązań.

Prezentujemy wybrane nagrody i wyróżnienia w konkursach i rankingach, jakie udało nam się uzyskać w naszej dotychczasowej działalności.



DZIAŁALNOŚĆ CSR W OBSZARZE RELACJI Z DOSTAWCAMI/KLIENTAMI



- klarowne i regularnie aktualizowane „Ogólne Warunki Sprzedaży w BIBUS MENOS Sp. z o.o.” dostępne na naszej stronie internetowej
- poprawa relacji z klientami poprzez wdrożenie systemu CRM
- weryfikacja podwykonawców / dostawców pod kątem ich społecznej odpowiedzialności, etycznego prowadzenia biznesu (np. sprawdzanie rodzaju zatrudnienia w firmach podwykonawczych i wybór tych, które zapewniają pracownikom umowy o pracę)

Certyfikat ISO 9001 - czyli norma ukierunkowana na:

- orientację na klienta
- przywództwo
- zaangażowanie ludzi
- podejście procesowe
- wsparcie w identyfikowaniu procesów; systemowe podejście do zarządzania
- ciągłe doskonalenie
- rzeczowe podejście do podejmowania decyzji
- wzajemne korzyści w stosunkach z dostawcami



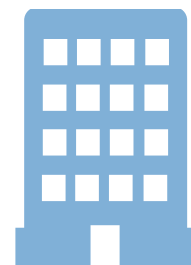
DZIAŁALNOŚĆ CSR W OBSZARZE OCHRONY ŚRODOWISKA



- wprowadzenie usługi e-faktury dla naszych Klientów oraz informatyzacja wielu procesów wewnętrznych w celu ograniczenia produkcji makulatury
- redukcja zużycia mediów poprzez wykorzystanie szeregu nowocześnień w naszym nowym biurówcu (inteligentny budynek)
- proekologiczne zarządzanie odpadami zapewniające odpowiednie segregowanie, powtórne wykorzystanie lub utylizację
- racjonalny system zarządzania odpadami niebezpiecznymi, korzystanie w celach utylizacyjnych wyłącznie z usług firm certyfikowanych
- podnoszenie świadomości ekologicznej naszych pracowników
- oferowanie produktów przyjaznych środowisku. Nasz dział „Pompy i Zbiorniki” zajmuje się wprowadzaniem na rynek elementów i urządzeń służących ochronie środowiska



BIUROWIEC PRZYJAZNY ŚRODOWISKU



Mamy pełną świadomość, że działania firmy zawsze wpływają na środowisko naturalne, niezależnie od liczby zatrudnionych, lokalizacji czy charakteru działalności. Dlatego czujemy się w obowiązku odpowiedzialnie podchodzić do tematu ekologii. Decydując się na inwestycję – nowy budynek biurowy, za priorytet uznaliśmy zaprojektowanie obiektu jak najmniej szkodzącego środowisku.

Podczas budowy nowego biurowca przeprowadzaliśmy wiele konsultacji z głównym wykonawcą, projektantami i podwykonawcami. Zależało nam, by przedsięwzięcie wyróżniało się niskim poziomem eksploatacji mediów i było przyjazne dla środowiska. Podstawą realizacji tych założeń był wybór odpowiednich materiałów, osprzętu i technologii oraz wdrożenie systemu nadzorującego. Wszystkie te elementy zapewniają maksymalne ograniczenie strat energetycznych. Warty wyróżnienia rozwiązaniami zastosowanymi w inwestycji są m.in. najnowocześniejsze systemy oświetlenia LED polskiej produkcji, system pomp ciepła oraz centrale wentylacyjne z systemem odzysku ciepła. Wszystkie te systemy są zintegrowane w BMS (Building Management System) w celu jeszcze sprawniejszego i oszczędniejszego działania. Zastosowane rozwiązania generują radykalne obniżenie poboru energii elektrycznej i gazu, co ma przełożenie na ochronę środowiska.

Efektywność naszych rozwiązań weryfikowana jest poprzez monitorowanie poziomu zużycia mediów, jak i stosunku oszczędności energii w odniesieniu do standardowych rozwiązań.

- nowoczesny system pomp ciepła charakteryzuje się niezwykle korzystnym współczynnikiem COP (Coefficient Of Performance) równym 4,5:1. Określa on stosunek mocy uzyskanej do mocy pobranej
- centrale wentylacyjne wyposażone są w zaawansowany system odzyskiwania ciepła na poziomie 80%
- systemy oświetlenia LED generują oszczędności energii na poziomie 70% w stosunku do standardowych źródeł światła



DZIAŁALNOŚĆ CHARYTATYWNA BIBUS MENOS



W firmie BIBUS MENOS od początku istnienia spółki kierujemy się filozofią społecznej odpowiedzialności w biznesie.

Osiągnięcie pewnego pułapu rozwoju dało nam możliwość wspierania organizacji charytatywnych oraz innych inicjatyw społecznych, w tym kulturalnych.

Pragniemy na miarę naszych możliwości przyczynić się do polepszenia jakości życia najbardziej potrzebujących.

Przedstawiamy wybrane fundacje, stowarzyszenia oraz inne organizacje, które mieliśmy przyjemność wesprzeć w ich działalności na rzecz pomocy potrzebującym oraz na rzecz wsparcia kultury i sztuki.

Szczegóły dotyczące naszego zaangażowania w zakresie działalności charytatywnej dostępne są na naszej stronie internetowej: www.bibusmenos.pl

WSPARLIŚMY



DZIAŁALNOŚĆ CSR W OBSZARZE ZAANGAŻOWANIA SPOŁECZNEGO



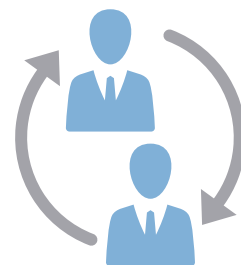
- zaangażowanie w lokalne inicjatywy z organizacjami pozarządowymi i instytucjami publicznymi
- program stażowy dla studentów z lokalnej uczelni
- wykorzystywanie naszych możliwości technologicznych w pomocy niepełnosprawnym:

1. Wydrukowana proteza dłoni zaprezentowana na Pomorskiej Wiośnie Ortopedycznej we współpracy Działu Drukarek 3D firmy BIBUS MENOS z zespołem lekarzy z Klinicznego Oddziału Ortopedii i Traumatologii Narządu Ruchu GUMed (w osobach dr hab. n. med. Tomasz Mazurek, lek. Macieja Zrodowskiego, lek. Filipa Dąbrowskiego oraz dr n. med. Konrada Drewek) została wykonana z wykorzystaniem technologii druku 3D, jedna z pierwszych w Polsce proteza dłoni.

2. Udział w projekcie Open Minds 26 czerwca 2015 r. w Gdańskim Parku Naukowo-Technologicznym odbyła się prezentacja 1. edycji projektu OPEN_MINDS. Spotkanie to było zwieńczeniem zmagania studentów Politechniki Gdańskiej oraz Akademii Sztuk Pięknych, którzy przez ostatnie 10 tygodni projektowali rozwiązania, które ułatwią osobom poruszającym się na wózkach inwalidzkich wykonywanie codziennej czynności, jaką jest robienie zakupów. Korzystając z wiedzy i doświadczenia firmy BIBUS MENOS zespoły pracowały z oprogramowaniem wspomagającym komputerowe projektowanie (CAD), zapoznały się z takimi technologiami druku 3D jak SLS (Selective Laser Sintering), FDM (Fused Deposition Modeling) czy PolyJet. Dodatkowo uczestnicy odbyli także szereg szkoleń z zakresu przygotowania plików do druku 3D.



DZIAŁALNOŚĆ CSR W OBSZARZE KOMUNIKACJI



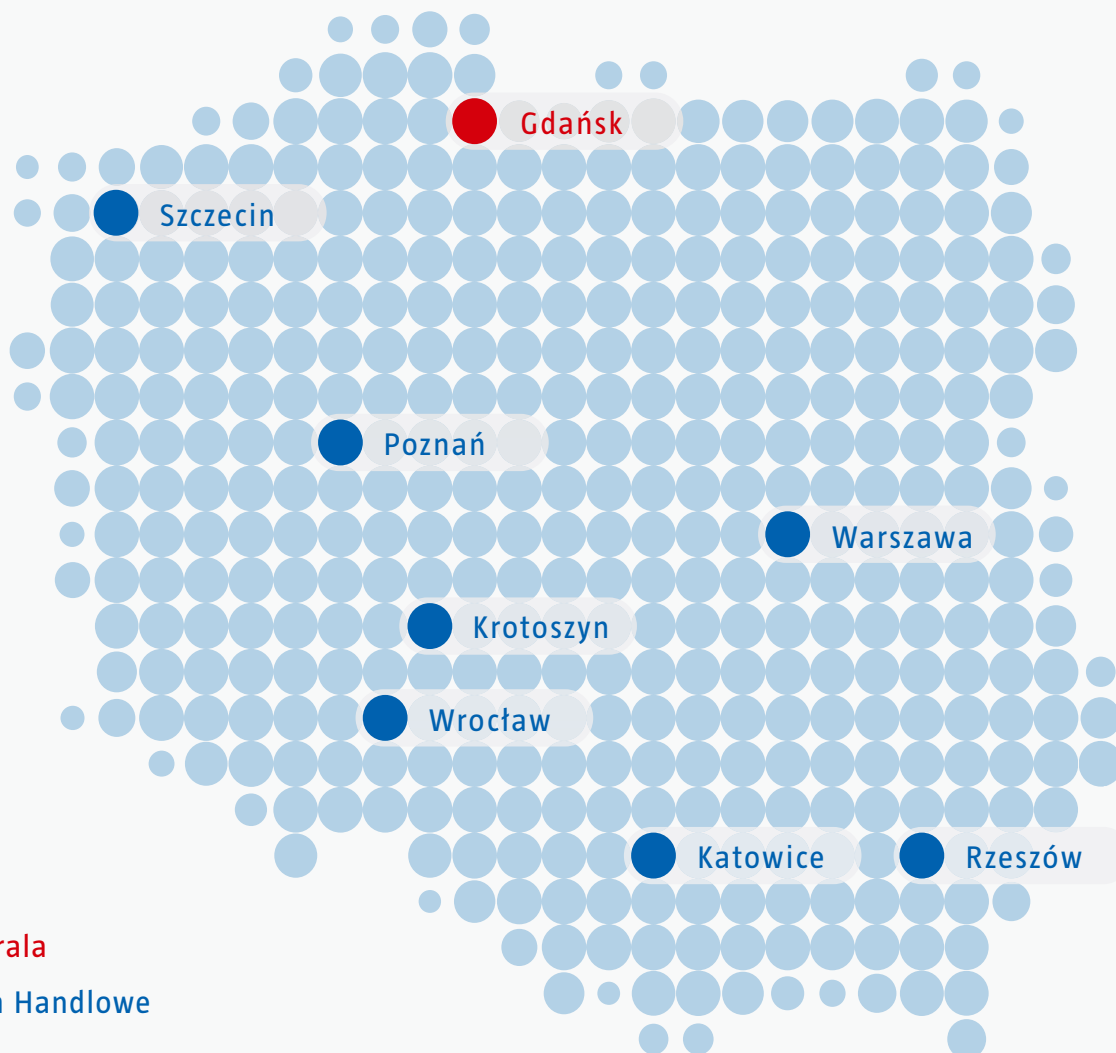
Wraz z dynamicznym wzrostem ilości pracowników, zarówno w centrali, jak i w biurach handlowych, zrodziła się potrzeba ujednoczenia i usystematyzowania sposobu komunikacji. Firma zatrudnia ponad 100 osób i funkcjonuje na złożonym schemacie organizacyjnym. Dlatego ważne dla nas jest, by wszystkie istotne i strategiczne informacje docierały do wszystkich pracowników. System działa również w przeciwną stronę. Zależy nam, by wszystkie informacje od pracowników łatwo docierały do wyższych szczebli.

Strategia Komunikacji BIBUS MENOS zakłada poprawę komunikacji zarówno poziomej, jak i pionowej. W ramach praktyki regularnie odbywają się ogólnofirmowe spotkania miesięczne, na których Zarząd przedstawia podsumowanie ubiegłego okresu i przedstawia plany na nadchodzący. Na spotkaniach obecni są wszyscy pracownicy, niezależnie od szczebla i miejsca pracy (część obecnych w ramach wideokonferencji). Ponadto, z tą samą częstotliwością, odbywają się spotkania kierownicy branżowi – dyrekcja oraz marketing – handel, gdzie omawiane są realizowane i planowane działania firmy z zakresu sprzedaży i działalności marketingowej. Dwa razy w roku odbywa się przegląd zarządzania BIBUS MENOS, a wnioski dostępne są dla wszystkich pracowników. Notatki ze spotkań udostępnione są na ogólnodostępnym dysku sieciowym.

Dodatkowym elementem poprawiającym komunikację pracownicy – Zarząd są strategie ISR (Indywidualne Strategie Rozwoju). Pracownicy z początkiem roku przygotowują strategie rozwoju osobistego na tle zawodowym, gdzie przedstawiają swoje założenia na nadchodzący rok oraz plan ich realizacji z uwzględnieniem koniecznych zasobów. Strategie przekazywane są kierownikom, a dalej do Zarządu, gdzie są wnikliwie analizowane i akceptowane.



SPRZEDAŻ KOMPONENTÓW I ROZWIĄZAŃ
PROJEKTOWANIE • PRODUKCJA • SERWIS
DORADZTWO TECHNICZNE • SZKOLENIA
INTEGRACJA SYSTEMÓW



● Centrala

● Biura Handlowe

BIBUS MENOS Sp. z o.o.

Centrala:

ul. Spadochroniarzy 18
80-298 Gdańsk
tel. +48 58 660 95 70
fax +48 58 661 71 32
e-mail: info@bibusmenos.pl

Biuro Handlowe Katowice

ul. Porcelanowa 23
40-246 Katowice
tel. +48 32 203 98 88
tel. +48 32 203 98 89
fax +48 58 661 71 32
e-mail: bh.katowice@bibusmenos.pl

Biuro Handlowe Poznań

ul. Piaskowa 31
62-070 Dąbrowa k/Poznania
tel. +48 61 842 91 27
tel. +48 61 656 74 85
fax +48 58 661 71 32
e-mail: bh.poznan@bibusmenos.pl

Biuro Handlowe Warszawa

Janki, Al. Krakowska 34A
05-090 Raszyn
tel. +48 22 723 15 07
tel. +48 22 753 89 53
fax +48 58 661 71 32
e-mail: bh.warszawa@bibusmenos.pl

Biuro Handlowe Szczecin

ul. Cyfrowa 6
bud. F3 p. I pok. 1.13
71-441 Szczecin
tel. +48 58 762 72 99
fax +48 58 661 71 32
e-mail: bh.szczecin@bibusmenos.pl

Biuro Handlowe Krotoszyn

ul. Mahle 6
63-700 Krotoszyn
tel. +48 62 722 54 26
fax +48 58 661 71 32
e-mail: bh.krotoszyn@bibusmenos.pl

Biuro Handlowe Rzeszów

ul. Lubelska 53c
35-233 Rzeszów
tel. +48 17 860 11 30
fax +48 58 661 71 32
e-mail: bh.rzeszow@bibusmenos.pl

Biuro Handlowe Wrocław

ul. Kościelna 17-19
51-430 Wrocław
tel. +48 71 325 61 56
tel. +48 71 325 61 27
fax +48 58 661 71 32
e-mail: bh.wroclaw@bibusmenos.pl



BIBUS MENOS Sp. z o.o.

ul. Spadochroniarzy 18, 80-298 Gdańsk, tel. +48 58 660 95 70, fax +48 58 661 71 32, e-mail: info@bibusmenos.pl